



LANDKREIS LÜNEBURG

AUSLEIHE LASTENRAD

ANLEITUNG FÜR
URBAN ARROW FAMILY



LASTENRAD AUSLEIHEN

- Auf Website www.lastenrad-lueneburg.de Konto erstellen, anmelden und Termin buchen und das Lastenrad abholen
- Lastenrad über den Schlüsseltresor kostenfrei ausleihen (aktueller PIN wird bei Buchung per Mail zugeschickt) für Schlüssel für Rahmen- und Faltschloss und Akku

Dezember 2023							Januar 2024						
Mo	Di	Mi	Do	Fr	Sa	So	Mo	Di	Mi	Do	Fr	Sa	So
4	5	6	7	8	9	10	1	2	3	4	5	6	7
11	12	13	14	15	16	17	8	9	10	11	12	13	14
18	19	20	21	22	23	24	15	16	17	18	19	20	21
							22	23	24	25	26	27	28

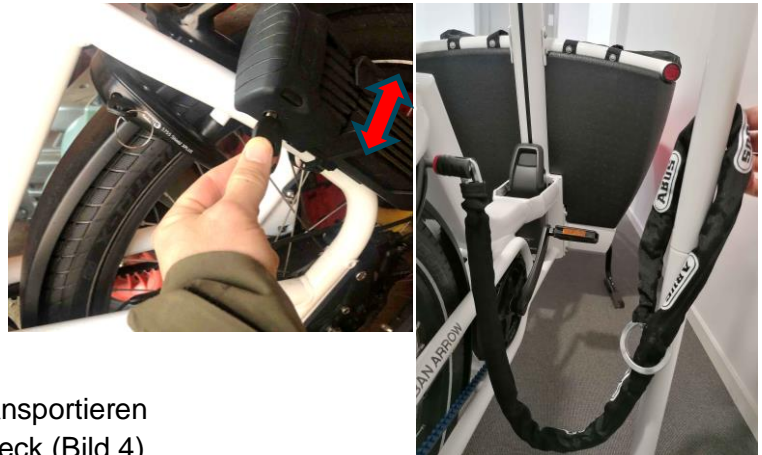
Beispiel für Buchung

Ausleihort: Kindergarten Südergellersen (Rad und Tresor)

Kirchgellerser Str. 12, 21394 Südergellersen

RÜCKGABE

- **Schlüssel und Akku/ Batterie nach der Nutzung zurückgeben und aufladen (Tresor)**
- **Fahrrad mit Rahmenschloss (Kette und Schloss) und Faltschloss fest anschließen**



NUTZUNGSOPTIONEN

- Transportbox ohne Verdeck: Kinder o. Lasten transportieren
- Transportbox halb (Bild 3) o. abgedeckt mit Verdeck (Bild 4)
- Maximales Ladungsgewicht 125kg
- **Fahrrad mit Rahmenschloss (Kette und Schloss unter Sattel immer fest anschließen bei Pausen)**
- **und Faltschloss (fest anschließen vor der Rückgabe)**



Bild 1



Bild 2



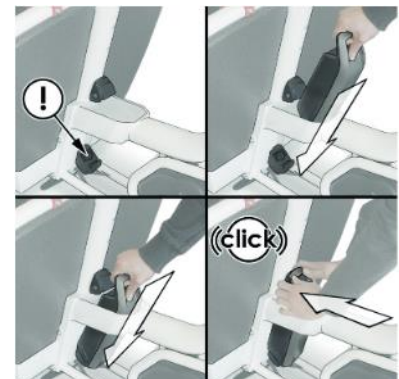
Bild 3



Bild 4



AKKU, MOTOR/DISPLAY BEDIENEN

- **Akku/Batterie einsetzen:** (1) ausgeschalteter Akku, (2) Schlüssel in Akkuschloss, (3) Schlüssel gegen Uhrzeigersinn drehen, (4) Akku mit Kontakten auf untere Halterung am E-Bike legen, (5) Akku kippen, bis er einrastet (Klicken), (6) Schlüssel entfernen




- **Akku/Batterie ausbauen:** (1) Akku ausschalten, (2) Schlüssel in Akkuschloss, (3) Schlüssel gegen Uhrzeigersinn drehen, (4) Akku aus dem oberen Teil des Akkus kippen

Display/Motor an – und ausschalten

- Ein/Aus-Taste  links unten drücken, Fahrradmotor geht an und man kann Losfahren
- Licht: Taste  rechts unten drücken, **immer Licht anschalten!!**



GANGSCHALTUNG UND UNTERSTÜTZUNG

- Gangschaltung: Schalten der Gänge mit Drehen des Griffschalters rechts
- Motorunterstützung: hohe und niedriger Fahrmodi: +/-
- Display-Anzeige ändern: </>
- Schiebehilfe: Schalter  links oben drücken und + drücken



FAHRRADSTÄNDER

- Beim Fahren Fahrradständer komplett hochklappen
- Beim Abstellen: Ständer nach unten klappen, Fuß aufsetzen auf den Ständer und dann Fahrrad zu sich heranziehen



Auf diese Höhe klappen

WEITERE AUSSTATTUNG

- Schlüssel ist für Rahmen- und Faltschloss und Akku/Batterie
- Kette zum Anschließen
- Rahmenschloss unter Sattel, Faltschloss am Hinterrad
- Sattel verstellbar mit Schnellspannern
- Transportbox mit Verdeck
- Kindertransport: Anschnallgurt mit Kindersicherung



Transportbox mit Anschnallgurt